

CAFÉ COM CIÊNCIAS

CONFORTO TÉRMICO E ASPECTOS DA MORFOLOGIA
URBANA NO ENTORNO DE AMBIENTES REMOTO
DOMÉSTICO

BIANCA ARCOVERDE

MAPEAMENTOS RECENTES

TR21. Casa Mangabeira
(Rua Laura Muniz de Lima ,76)



Mapeamento completo+ vegetação



Os últimos mapeamentos foram usados uma metodologia diferente, pois o site da prefeitura de João Pessoa (filipéia), disponibilizou arquivos em shp, onde contém as edificações da cidade, juntamente com seu número de pavimentos, e área construída.

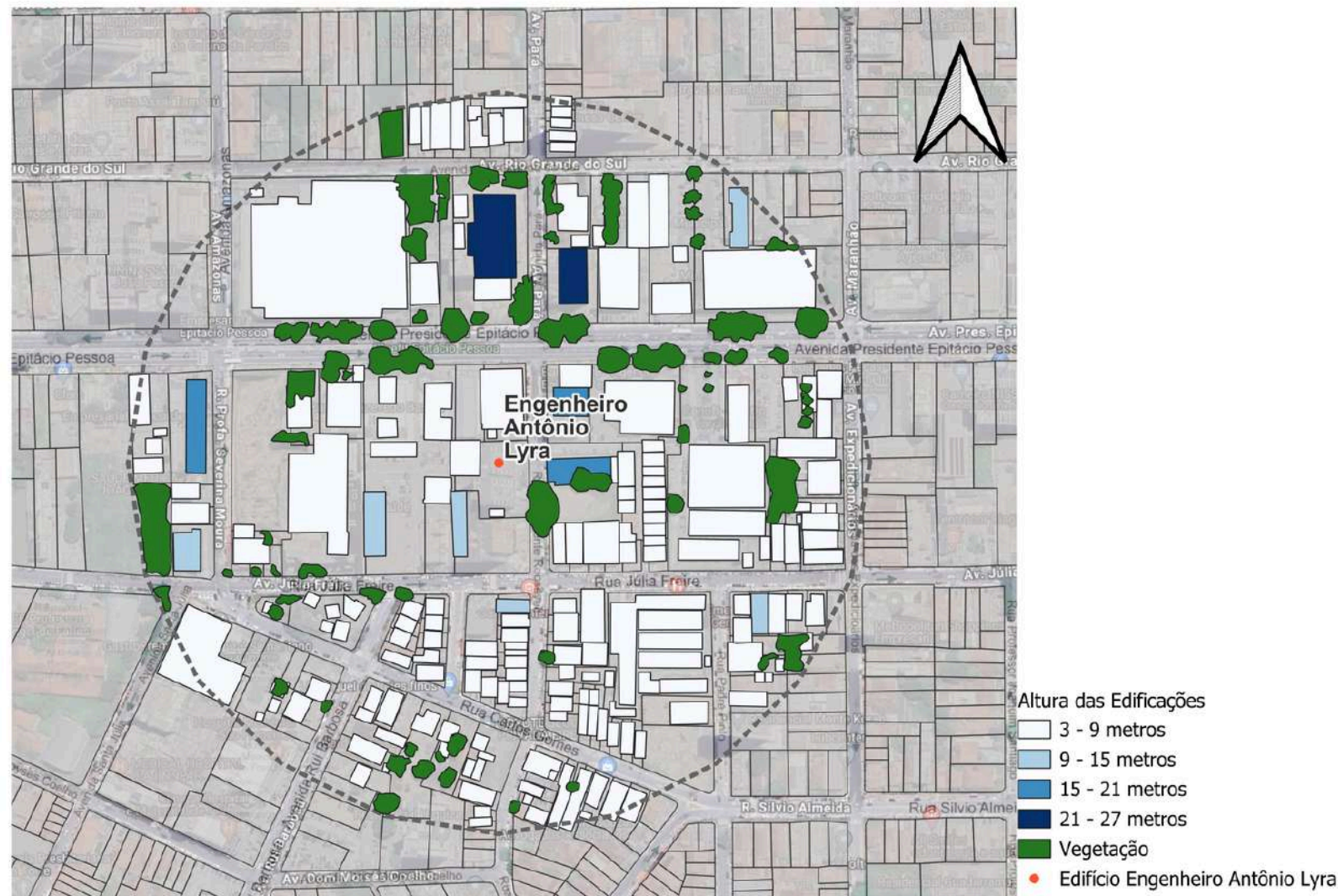
O QUE FAZEMOS?

- Seleccionamos as edificações dentro do perímetro exigido, e deletamos todas as outras edificações
- Na tabela de atributos (tabela onde possui as informações dentro do QGIZ) seleccionamos apenas os dados necessários para aquele endereço (área das edificações dentro do raio de 250m; e o seu número de pavimentos)
- Depois dos dados coletados, os organizamos em ordem correta e passamos para planilha do excel, onde finalizamos a parte de coletas numéricas.

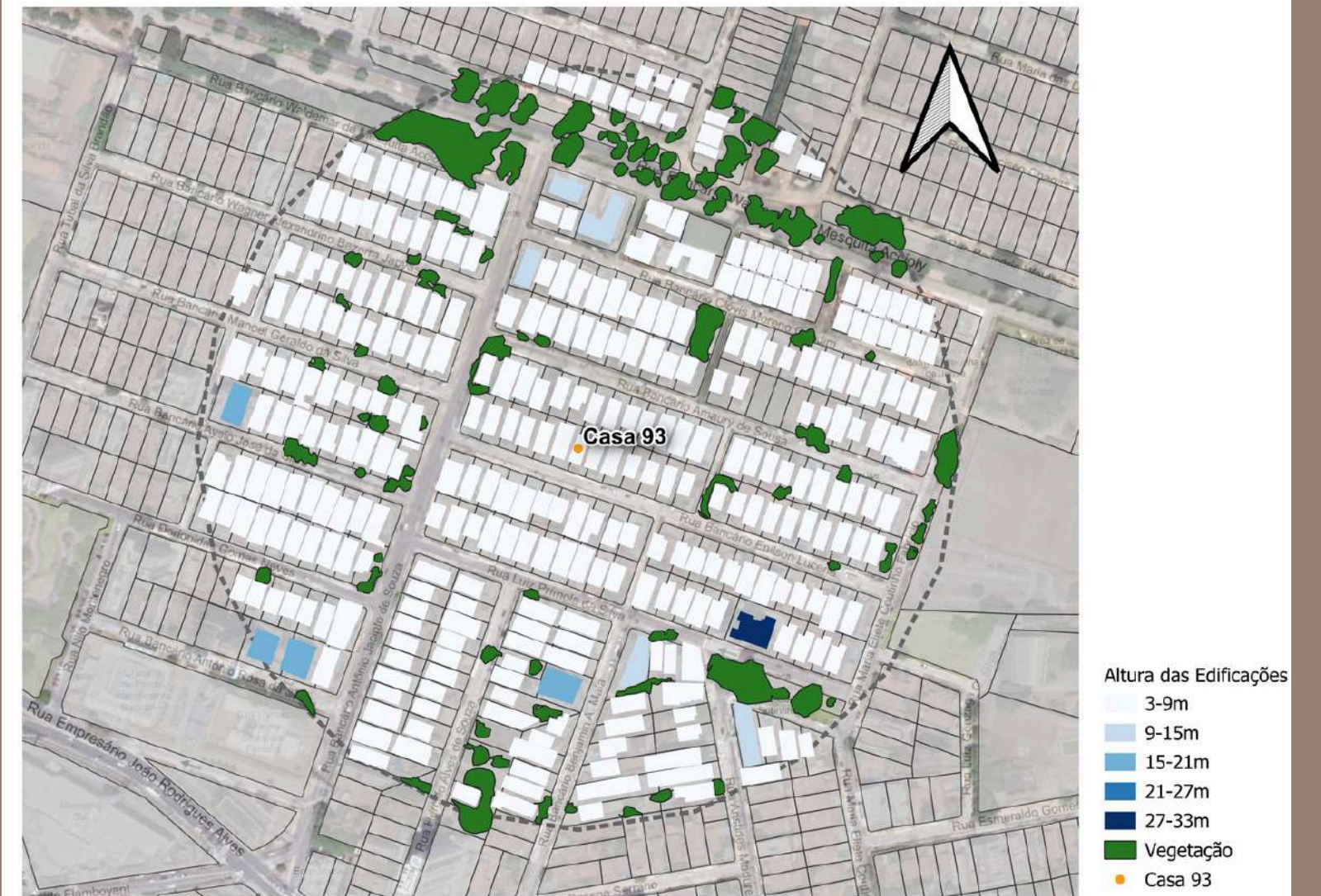
MAPAS EM 2D

Recentemente os mapas mais trabalhados foram os de vegetação. Começou a se trabalhar com a influência da vegetação nos dados da pesquisa. Para isso foi necessário o mapeamento extra de toda a cobertura vegetal dos endereços mapeados, e geração de novos mapas com essas informações.

MAPAS EM 2D



Edifício Engenheiro Antônio Lyra



Casa nº 93, Mangabeira

DADOS DA VEGETAÇÃO



Depois de demarcados no QGIZ, coletamos a área dessas vegetações, desde uma árvore, ou conjunto vegetativo mais complexo. A variação do volume dessa mata vai interferir nos dados analisados durante a pesquisa. Vegetações densas irão ter um significado diferente da ausência total de massas verdes.

	A	B	C	D	E	F	G	H	I	J	K	L	M
1	HOME OFFICE	EDIFÍCIO	BAIRRO	HOME OFFICE	EDIFÍCIO	BAIRRO	HOME OFFICE	EDIFÍCIO	BAIRRO	HOME OFFICE	EDIFÍCIO	BAIRRO	HOME OFFICE
2	TR1	Ed. Mont Serrat	Bessa	TR2	Attuale Residence	Jardim Oceania	TR3	Residencial Reinos do Sul	Jardim Cidade Universitária	TR4	Ed. Engenheiro Antônio Lyra	Expedicionários	TR5
3	Área Vegetação	Área Total	Proporção área verde / área	Área Vegetação	Área Construída	Proporção área verde / área	Área Vegetação	Área Total	Proporção área verde / área	Área Vegetação	Área total	Proporção área verde / área	Área Vegetação
4	16,249			130,887			94,262			477,432			113,73
5	230,223			66,965			422,26			237,449			1032,351
6	45,391			59,248			23,516			169,951			1865,483
7	153,118			65,484			465,559			671,579			20,389
8	210,959			117,496			451,919			258,496			324,187
9	34,909			114,489			33,147			208,425			4,799
10	37,022			300,916			1435,169			64,501			3,862
11	26,771			72,932			41,406			200,752			6,468
12	98,875			92,05			21,173			315,265			252,1
13	20,661			151,123			184,259			80,333			87,273
14	35,237			32,276			36,045			392,436			138,368
15	17,26			23,37			18,423			528,805			149,755
16	29,382			13,328			10,937			224,767			92,868
17	56,651			18,467			106,226			368,069			540,186
18	38,419			150,701			19,669			207,616			632,686
19	74,688			103,56			157,381			50,305			299,521



Exemplar de uma das páginas da tabela Excel, onde contém os dados das áreas das vegetações demarcadas.

RELATÓRIO FINAL PIBIC



No meu relatório final do PIBIC, fiz a mesma análise proposta no meu artigo enviado para o ENEAC 2024. Foi feita uma análise de 12 home offices, e através desta análise, com a metodologia apresentada em “ café com ciência” passados, foi constatado informações importantes para continuação de minha pesquisa relacionada a ASPECTOS DA MORFOLOGIA URBANA NO ENTORNO DE HOME OFFICES E IMPLICÂNCIA NOS NÍVEIS DE RADIAÇÃO TÉRMICA

ASPECTOS DA MORFOLOGIA URBANA NO ENTORNO DE HOME OFFICES E SUAS POSSÍVEIS IMPLICAÇÕES NOS NÍVEIS DE RADIAÇÃO TÉRMICA INTERNA



CONFORTO TÉRMICO E ASPECTOS DA MORFOLOGIA URBANA NO ENTORNO DE AMBIENTES REMOTO DOMÉSTICO